

Центр инновационных спортивных технологий Москомспорта



**Кардиология**

1. Эхокардиография сердца (ЭХО-КГ) .
2. ХМ ЭКГ- длительная регистрация ЭКГ.
3. СМАД - Суточное мониторирование артериального давления.

**ЛФК**

1. ЛФК в зале.
2. ЛФК в тренажерном зале.
3. ЛФК в бассейне.
4. Тейпирование.
5. RT300-SL тренажер для лечения опорно-двигательного аппарата.
6. ЭМГ - электромиография.
7. Перкуссионная терапия.
8. ИММТ (инструментальная мобилизация мягких тканей).

**Мануальная терапия**

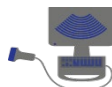
1. Ручная МТ.
2. Аппаратная МТ.
3. Консультация врача.
4. Ударно-волновая терапия (УВТ).
5. TCR-терапия (текар-терапия).
6. Карбокситерапия .

**Массаж**

1. Массаж ручной.
2. Массаж баночный
3. Массаж вакуумно-роликовый.
4. Перкуссионная терапия.
5. ИММТ (инструментальная мобилизация мягких тканей).
6. Аппликации коллагена.

**Физиотерапия**

1. Хивамат.
2. Цветоимпульсная терапия (ЦИТ).
3. Миостимуляция (на аппаратах Comrex, Галатея).
4. Ультразвуковая терапия.
5. Магнитотерапия (на аппаратах EASY и BTL).
6. Лазеротерапия (NIL, BTL, MLS).
7. Андуляция комплексная терапия с применением лечебного массажа с инфракрасным излучением.
8. Прессотерапия.
9. Гипоксия.
10. Гипероксия.
11. Парафинотерапия.
12. Криотерапия.
13. УФО (ультрафиолетовое облучение).
14. Биоптрон.
15. Дарсонваль.
16. Внутривенное лазерное облучение крови (ВЛОК).
17. УЗ ингаляции.
18. Аппликации коллагена.
19. Консультация врача-физиотерапевта первичная.
20. Консультация врача-физиотерапевта повторная.

**УЗИ**

1. УЗИ - Неинвазивное исследование организма человека с помощью ультразвуковых волн.

**Кабинет спортивного врача**

1. Консультация спортивного врача первичная.
2. Консультация спортивного врача повторная.



Текущие, этапные комплексные обследования и обследования соревновательной деятельности спортсменов с помощью методов функционального, психологического, биохимического, физиологического и биомеханического контроля

1. Оценку работы кардио-респираторной системы.
2. Проведение биохимических обследований.
3. Определение гормонального статуса.
4. Определение иммунного статуса.
5. Оценку компонентного состава тела.
6. Консультации по питанию и разрешенной фармакологической поддержке.
7. Оценку координационных качеств.
8. Определение силовых и скоростно-силовых параметров.
9. Оценку анаэробных способностей.
10. Оценку аэробных способностей.
11. Диагностику психофизиологических функций.
12. Консультации по спортивной психологии.
13. Определение биомеханических параметров соревновательных движений.
14. Оформление специалистами заключений по результатам тестирований и выдача практических рекомендаций.
15. Консультация тренеров (спортсменов) по коррекции тренировочного процесса.



Научно-методическое сопровождение тренировочного процесса

1. Проведение занятий в тренировочных зонах:
 - единоборств;
 - легкой атлетики;
 - кросс-фита;
 - бассейне;
 - климатической кабине;
 - тренажерном зале.
2. Тренировка когнитивных и сенсомоторных функций спортсменов с помощью психофизиологического оборудования.
3. Персональные и групповые тренировки.
4. Сопровождение тренировочного процесса специалистами Центра с использованием инновационного оборудования.
5. Консультации специалиста по питанию.